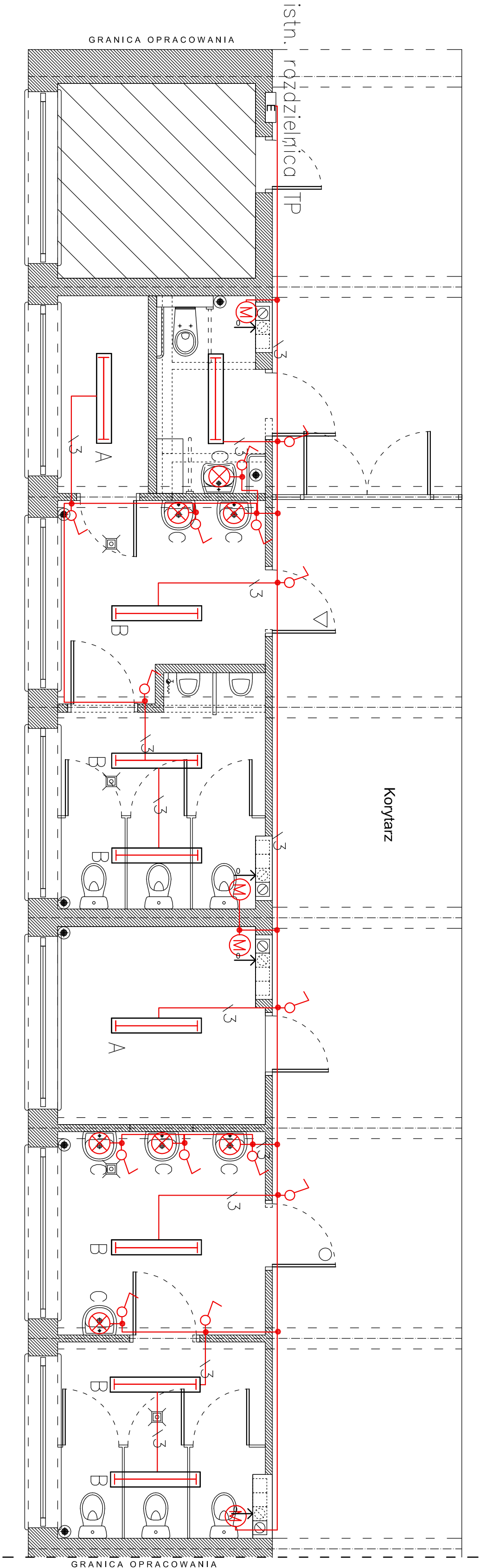


POZIOM 0



- UWAGA :
- instalację oświetlenia elektrycznego wykonać przewodem YDYzo 3x1,5 p/t
  - Osprzęt hermetyczny p/t IP44
  - Oprowy oświetleniowe:
    - A – typ OKN 236
    - B – typ OPK 236
    - C – typ OPK 218
    - D – typ WOS 100

- UKŁAD SEKCIOWY TN-S
- OCHRONA PRZED DOTYKIEM BEZPOŚREDNIM
- izolowanie części czynnych
  - użycie obudowy
- UZUPELNIENIE OCHRONY PRZED DOTYKIEM BEZPOŚREDNIM
- wyłączniki różnicowo – prądowe  $\Delta I_r=30 \text{ mA}$
- OCHRONA PRZED DOTYKIEM POŚREDNIM
- samoczynne wyłączenie zasilania w czasie  $t=0,4 \text{ s}$
  - połączenie wyrównawcze główne
  - wyłączniki różnicowo – prądowe  $\Delta I_r=30 \text{ mA}$

INWESTOR:		Gmina Łasin, ul. Radzyńska 2, 86 – 320 Łasin	
INWESTYCJA:		Remont pomieszczeń sanitarnych w Zespole Szkół Publicznych	
BUDOWA PROJEKTOWE:		Z.P.i U.B. BENBUD inż. Benedykt Reder ul. Ks. dr Wł. Łęgi 1/27 86-300 Ciesząrzadz	
NAZWA RYSUNKU:		SKALA:	BRANŻA:
Plan instalacji elektrycznej oświetlenia		1:50	BUDOWLANA
FAZA:		DATA:	NR RYSUNKU
PBW		04.08.2010r.	E_1b
FUNKCJA:		NR UPRAWNIENIĘ	SPECIAL.
AUTOR:		inż. Maciej Głaza	Inst. elektryczne
PROJEKTANT		241/Gd/2002	
OPRACOWAŁ		inż. Michał Gruziński	